



EFP-30-2

Pompe à moteur thermique à essence



Application

- Transfert d'eau propre à une température entre 0 et 40°C
- Utilisable pour l'alimentation en eau et l'évacuation pour des usines, des mines, des installations publiques aussi bien que pour de l'irrigation

Pompe

- Corps de pompe renforcé assurant une plus grande durabilité et fiabilité
- Meilleure étanchéité grâce à une garniture mécanique spécifique
- Sortie avec 5 directions possibles pour un usage plus aisé
- Poignée de démarrage améliorée pour un démarrage plus facile
- Turbine et diffuseur en fonte traitée cataphorèse
- Aspiration maximale à 5 m, temps d'amorçage à 5 m de 2 mn
- Aspiration et refoulement 38 mm

Moteur

- Mono-cylindre, 4 temps, refroidi par air
- Puissance maximale 5,5 ou 6,5 CV
- Cylindrée: 163 cm³ ou 196 cm³
- Vitesse de rotation: 3600 tr/mn

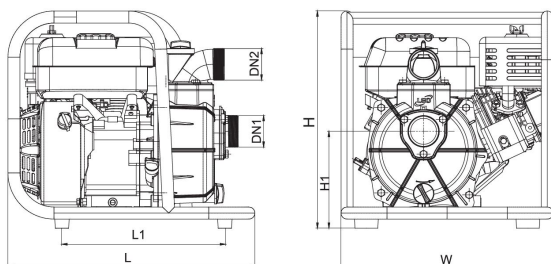
Données techniques

MODEL	ch	Q (m ³ /h)												
		0	5	10	15	20	25	30	35	40	45	50	55	60
		0	83	167	250	333	417	500	583	667	750	833	917	1000

EFP-30-2

6.5	32	30.4	29.3	27.1	25.5	23	20.5	18	16.2	13.5	11	9	6
-----	----	------	------	------	------	----	------	----	------	------	----	---	---

Dimensions



MODEL

DN1

DN2

L

W

H

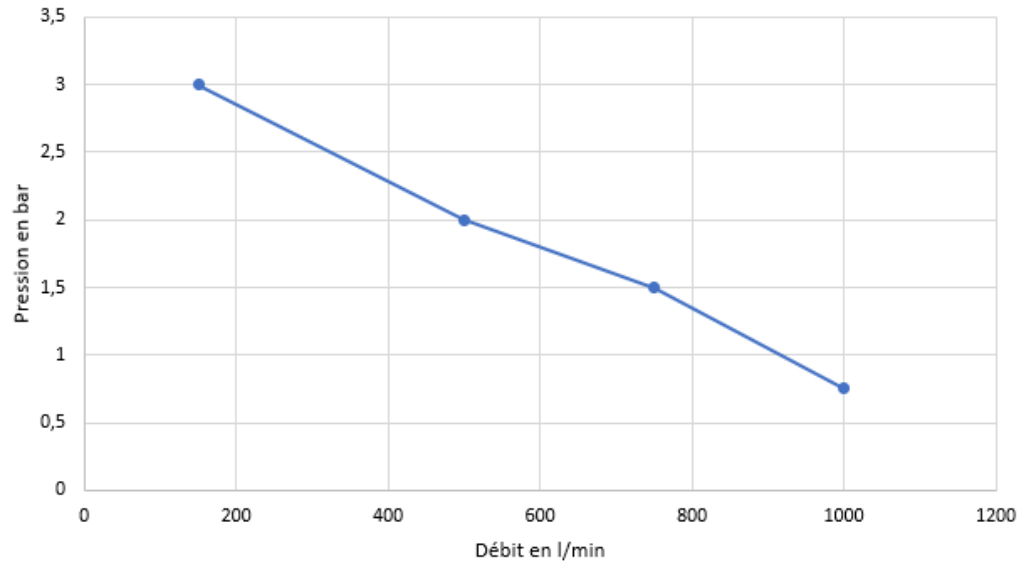
H1

EFP-30-2

3	3	455	397.5	405.5	181
---	---	-----	-------	-------	-----

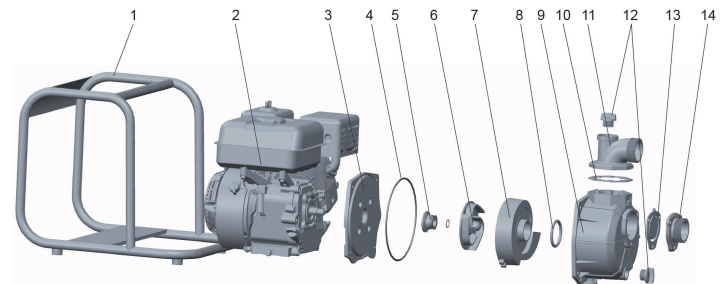
Performances hydrauliques

EFP-30-2



Vue éclatée

No.	Type	Matériaux
1	cadre	acier
2	moteur	
3	fond de pompe	alliage d'aluminium ADC12
4	joint torique	caoutchouc nitrile (NBR)
5	garniture mécanique	carbone/céramique
6	turbine	fonte HT200
7	diffuseur	fonte HT200
8	joint torique	caoutchouc nitrile (NBR)
9	corps de pompe	aluminium
10	joint d'étanchéité	caoutchouc nitrile (NBR)
11	raccord de sortie	aluminium
12	bouchon	résine PA6
13	clapet anti-retour	caoutchouc nitrile (NBR)
14	raccord d'entrée	aluminium



Packaging

MODEL Poids (kg) Longueur L (mm) Largeur W (mm) Hauteur H (mm)

EFP-30-2

24 470 412 432